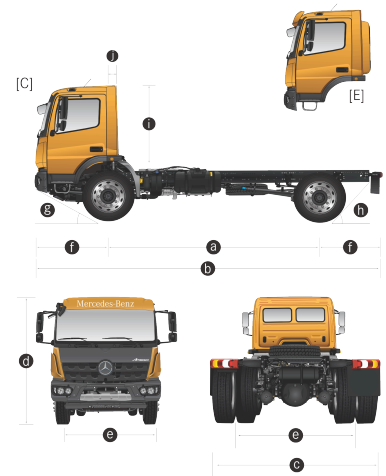


# Novo Atego 1719

4x2 K BlueTec 6



Dimensões <sup>1</sup>   ee	36
[a] Distância entre eixos	3.540
[b] Comprimento total (c/ lanterna traseira)	6.208
[c] Largura	2.430
[d] Altura [C,E] c/ climatizador (descarregado)	2.861
[e] Bitola (eixo dianteiro/eixo traseiro)	1.984/1.874
[f] Balanço (dianteiro/traseiro)	1.439/1.229
[g] Ângulo entrada s/ spoiler (carregado)	21°
[h] Ângulo saída s/ estepe(carregado)	32°
[i] Altura [C,E] ao chassi c/ climatizador	1.891
[j] Dist. mín. centro do eixo à carroceria [C/E]	420/490
Círculo de viragem (parede a parede)	15.000



Pesos <sup>1</sup>   ee	36
Eixo Dianteiro	3.315
Eixo Traseiro	1.928
Cab. [C]	5.243
Cab. [E]	+28
Banco central /3 lugares / Cama basculável	+19/+28/+26[E]
Eixo HL4/Câmbio G 140	-49/+49
Tanques (litros) 300	+95

Pesos Admissíveis <sup>1</sup>   ee	legal/técnico 36
Eixo Dianteiro	6.000/6.100
Eixo Traseiro	10.000/11.000
Peso Bruto Total (PBT)	16.000/17.100
Carga Útil Máx. + mais carroceria	10.757/11.857
PBTC/CMT	27.000

Para cumprimento da legislação (lei da balança), o valores admissíveis a serem considerados serão sempre o **menor valor** entre, o **LEGAL** e o **TÉCNICO**

<sup>1</sup>Veículo com dimensões em mm, pesos em kg, pesos admissíveis legal/técnico em kg, em ordem de marcha, Cabine Estendida [E], sem carroceria ou implemento, sem motorista, com todos os reservatórios de fluidos cheios, freios a tambor, estepe, extintor de incêndio e caixa de ferramentas

## Cabine Avançada

Versões	[C] Curta	[E] Estendida
Suspensão da cabine	Metálica	Metálica

## Motor

MB OM 924 LA • BlueTec 6 • 4,8 lts. • 4 cil. em linha • PROCONVE P-8 (Euro 6)

Potência Máxima [NBR ISO 1585]	185 cv (136 kW) @ 2.200 rpm
Torque Máximo [NBR ISO 1585]	700 Nm (71,4 mkgf) @ 1.200 - 1.600 rpm
Tomada de força	No volante do motor*

## Sistema Elétrico

Tensão Nominal   Bateria   Alternador	24V   (2x12V)/100Ah   28V / 80A	24V   (2x12V)/135Ah*   28V / 80A
---------------------------------------	---------------------------------	----------------------------------

## Transmissão

MB G 90-6 MB G 140-8\* PowerShift 3 Advanced

Tipo	Manual	Automatizado
Nº marchas   Relações primeira/última	6   6,70/0,73	8   9,30/0,79
Tomada de força	MB NA 60-1b	MB NA 121-1b
Embreagem	Monodisco, diâmetro 395mm	Monodisco, diâmetro 395mm

## Eixos Traseiros

MERITOR MS 23.245 MB HL4 (R390)\*

Bloqueio	transversal (opcional)	transversal (opcional)
Relações de eixo   Câmbio	i=4,88(39:8) / i=5,57(39:7)*	MB G 90-6
Relações de eixo   Câmbio	i=4,78 (43:9) / i=4,30(43:10)*	i=5,22(47:9)* / i=3,91(43:11)*   MB G 140-8*

## Chassi

escada, parafusado e rebitado, sem emenda atrás da cabina • material: LNE 50 (NBR 6656)

Suspensão dianteira	Molas parabólicas com amortecedores telescópicos de dupla ação e barra estabilizadora	
Suspensão traseira	Molas curtas trapezoidais	
Tanques - combustível   Arla32 (litros)	210   35	300*   35
Rodas   Pneus	7.50x22.5   275/80R22.5	7.50x20*   10.00R20*

## Desempenho

MB G 90-6 | MERITOR MB G 140-8\* | HL4\*

Pneus	275/80R22.5	275/80R22.5
Relações de eixo	i=4,88 / i=5,57*	i=4,78 / i=3,91* i=4,30* / i=5,22*
Velocidade máxima (km/h)	120 <sup>2</sup> / 117	120 <sup>2</sup> / 120 <sup>2</sup> 120 <sup>2</sup> / 116
Capacidade de subida <sup>3</sup> - 23.000 kg (%)	18 / 21	25 / 21 23 / 28
Capacidade de subida <sup>3</sup> - 27.000 kg (%)	16 / 18	21 / 17 19 / 24

<sup>2</sup> Velocidade máxima limitada eletronicamente. <sup>3</sup> Em movimetno

## Freios e Sistemas de Segurança

Tipo   acionamento	Tambor   Pneumático
Freio de estacionamento	Câmara de mola acumuladora acionada pneumaticamente
Freio Auxiliar	Convencional + Top Brake (Freio de cabeçote)
Eletrônica Auxiliar	Freios e Sistemas de Segurança ABS (Sistema Anti Travamento das Rodas) • ASR (Controle de Aderência em Aceleração) • ESC® (Controle Eletrônico de Estabilidade) • EBD (Distribuição Eletrônica de Frenagem) • ESS (Luzes Traseiras de Frenagem de Emergência) • Hill Holder (Assistência de Partida em Rampa)* • Interface CAN - SAE J1939

\* Somente com câmbio automatizado

Cabines: [C]=Standard/Curta, [E]=Estendida, [L]=Leito, [LTB]=Leito Teto Baixo, [LTA]=Leito Teto Alto, [M]=MegaSpace, [S]=Space, [TS]=TopSpace. "ee"=distância entre 1º eixo dianteiro e 1º eixo traseiro com tração, nd=item não disponível, "\*"=item opcional. Os itens opcionais citados neste folheto podem não estar imediatamente disponíveis para atendimento. Os dados apresentados podem variar de acordo com a configuração do veículo. Imagens meramente ilustrativas. O Manual de Implementação, para projetos de carrocerias e equipamentos e o Manual do Veículo encontram-se disponíveis em [www.mercedes-benz.com.br](http://www.mercedes-benz.com.br) Procure um Concessionário Mercedes-Benz e consulte a disponibilidade das múltiplas configurações e opcionais oferecidos. O desempenho teórico é calculado considerando-se piso asfáltico seco e o limite de escorregamento. No interesse do desenvolvimento tecnológico, a Mercedes-Benz reserva-se o direito de alterar as especificações e os desenhos dos produtos sem prévio aviso. A qualidade do meio ambiente é respeitada pela tecnologia dos produtos Mercedes-Benz. Para mais informações, ligue 0800 970 90 90 ou acesse [www.mercedes-benz.com.br](http://www.mercedes-benz.com.br). Mercedes-Benz, uma empresa Daimler Truck AG

