

Novo Atego 1726

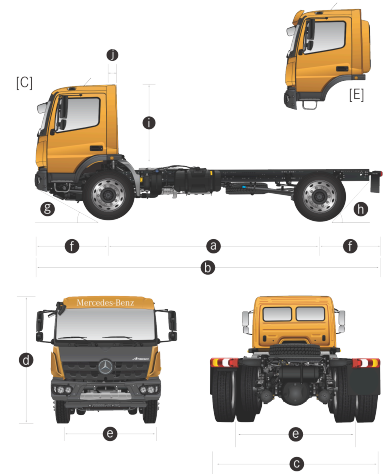
K 4x2 Bluetec 6



Dimensões¹ | ee

36

[a] Distância entre eixos	3.540
[b] Comprimento total (c/ lanterna traseira)	6.198
[c] Largura	2.430
[d] Altura [C,E] c/ climatizador (descarregado)	2.861
[e] Bitola (eixo dianteiro/eixo traseiro)	1.984 / 1.844
[f] Balanço (dianteiro/traseiro)	1.439 / 1.219
[g] Ângulo entrada s/ spoiler (carregado)	21°
[h] Ângulo saída s/ estepe (carregado)	33°
[i] Altura [C,E] ao chassi c/ climatizador	1.891
[j] Dist. mín. centro do eixo à carroceria [C]/[E]	420/490/890
Círculo de viragem (parede a parede)	15.000



Pesos¹ | ee

36

Eixo Dianteiro	3.406
Eixo Traseiro	1.918
Cab.[C]	5.324
Cab.[E]	+29
Banco central /3 lugares / Cama basculável	+19/+28/+26[E]
Eixo HL4 Câmbio G 140	-38/-49
Tanques (litros) 300	+95

Pesos Admissíveis¹ | ee

legal/técnico 36

Eixo Dianteiro	6.000/6.100
Eixo Traseiro	10.000/11.000
PBT	16.000/17.100
Carga Útil Máx. + carroceria	10.676/11.776
PBTC	33.000

¹Veículo com dimensões em mm, pesos em kg, pesos admissíveis legal/técnico em kg, em ordem de marcha, Cabine Estendida [C], sem carroceria ou implemento, sem motorista, com todos os reservatórios de fluidos cheios, freios a tambor, estepe, extintor de incêndio e caixa de ferramentas
Para cumprimento da legislação (lei da balança), o valores admissíveis a serem considerados serão sempre o **menor valor** entre, o **LEGAL** e o **TÉCNICO**

Cabine Avançada

Versões	[C] Curta
Suspensão da cabine	Metálica

Motor	MB OM 926 LA • BlueTec 6 • 7,2 lts. • 6 cil. em linha • PROCONVE P-8 (Euro 6)	
Potência Máxima [NBR ISO 1585]	260 cv (191 kW) @ 2.200 rpm	
Torque Máximo [NBR ISO 1585]	900 Nm (91,8 mkgf) @ 1.200 - 1.600 rpm	
Tomada de força	No volante do motor*	

Sistema Elétrico		
Tensão Nominal / Bateria Alternador	24V (2x12V) / 100Ah 28V / 80A	24V (2x12V) / 135Ah* 28V / 80A

Transmissão	MB G 90-6	MB G 140-8* PowerShift 3 Advanced
Tipo	Manual	Automatizado
Nº marchas Relações primeira/última	6 6,70/0,73	8 9,30/0,79
Tomada de força	MB NA 60-1b	MB 121-1b
Embreagem	Monodisco, diâmetro 395mm	Monodisco, diâmetro 395mm

Eixo traseiro	MERITOR MS 25.245	MB HL4 (R390)*
Bloqueio	nd	transversal (opcional)
Relações de eixo Câmbio	i=4,88/6,65(39:8) / i=5,57/7,60(39:7)*	MB G 90-6
Relações de eixo Câmbio	i=4,78(43:9) / i=3,91(43:11)*	i=4,30(43:10)* / i=5,22(47:9)* MB G 140-8*

Chassi	escada, parafusado e rebitado, sem emenda atrás da cabina • material: LNE 50 (NBR 6656)	
Suspensão dianteira e traseira	Molas parabólicas com amortecedores telescópicos de dupla ação e barra estabilizadora	
Suspensão traseira	Molas curtas trapezoidais	
Tanques - combustível Arla32 (litros)	210 35	300* 35
Rodas Pneus	7.50x22.5 275/80R22.5	7.50x20* 11.00R20*

Desempenho	MB G 90-6 MERITOR	MB G 140-8* HL4	
Pneus	275/80R22.5	275/80R22.5	275/80R22.5
Relações de eixo	i=4,88 / i=5,57*	i=4,78 / i=3,91*	i=4,30* / i=5,22*
Velocidade máxima (km/h)	120 ² /120	120 ²	120 ² /119
Capacidade de subida ³ - 24.100 kg (%)	26/31	31/25	28/34
Capacidade de subida ³ - 33.000 kg (%)	16/19	23/18	20/25

² Velocidade máxima limitada eletronicamente. ³ Em movimetno

Freios e Sistemas de Segurança	
Tipo acionamento	Tambor Pneumático
Freio de estacionamento	Câmara de mola acumuladora acionada pneumaticamente
Freio Auxiliar	Convencional + Top Brake (Freio de cabeçote)
Elétrica Auxiliar	ABS (Sistema Anti Travamento das Rodas) • ASR (Controle de Aderência em Aceleração) • ESC® (Controle Eletrônico de Estabilidade) • EBD (Distribuição Eletrônica de Frenagem) • ESS (Luzes Traseiras de Frenagem de Emergência) • Hill Holder (Assistência de Partida em Rampa)* • Interface CAN - SAE J1939

* Somente com câmbio automatizado

Cabinas: [C]=Standard/Curta, [E]=Estendida, [L]=Leito, [LTB]=Leito Teto Baixo, [LTA]=Leito Teto Alto, [M]=MegaSpace, [S]=Space, [TS]=TopSpace. "ee"=distância entre 1º eixo dianteiro e 1º eixo traseiro com tração, nd=item não disponível, "*" =item opcional. Os itens opcionais citados neste folheto podem não estar imediatamente disponíveis para atendimento. Os dados apresentados podem variar de acordo com a configuração do veículo. Imagens meramente ilustrativas. O Manual de Implementação, para projetos de carrocerias e equipamentos e o Manual do Veículo encontram-se disponíveis em www.mercedes-benz.com.br Procure um Concessionário Mercedes-Benz e consulte a disponibilidade das múltiplas configurações e opcionais oferecidos. O desempenho teórico é calculado considerando-se piso asfáltico seco e o limite de escorregamento. No interesse do desenvolvimento tecnológico, a Mercedes-Benz reserva-se o direito de alterar as especificações e os desenhos dos produtos sem prévio aviso. A qualidade do meio ambiente é respeitada pela tecnologia dos produtos Mercedes-Benz. Para mais informações, ligue 0800 970 90 90 ou acesse www.mercedes-benz.com.br. Mercedes-Benz, uma empresa Daimler Truck AG

